

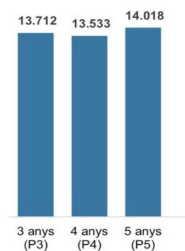
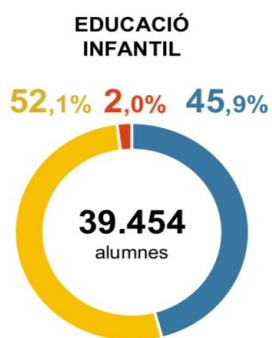
# L'ENTORN SOCIO-ECONÒMIC D'UN NOI I UNA NOIA CONDICIONA EL SEU ÈXIT O FRACÀS ESCOLAR A BARCELONA?

Nosaltres hem fet una recerca de dades sobre quantes escoles bressol, de primària i de secundària hi ha a Barcelona, quants alumnes hi han en les tres etapes educatives

Groc: escoles privades concertades. Vermell: escoles privades. Blau: escoles públiques.

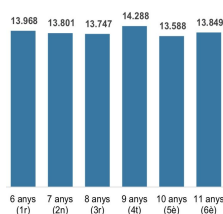
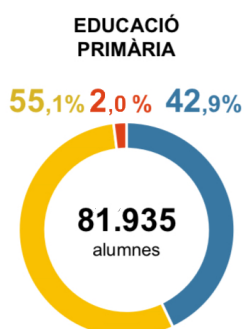
## Escoles Bressol

A la ciutat de Barcelona hi ha 101 escoles bressol,contant les públiques i les privades.A la educació infantil hi han 41.263 nois/es en les escoles bressol.Aquest any 2018 el 63% de las matrícules son mes econòmicas, el 8% es mantienen y el 27% s'incrementa



## Escoles de Primària

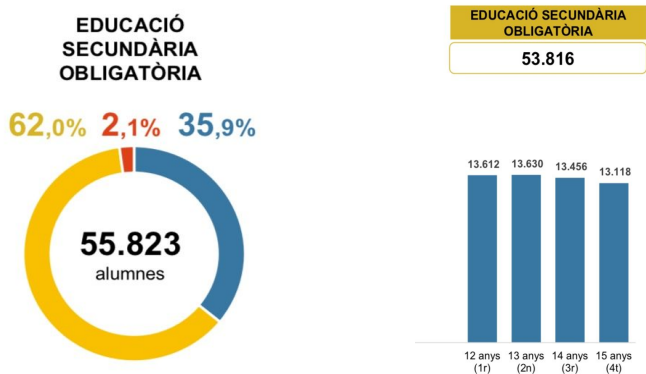
A la ciutat de Barcelona hi ha aproximadament 480 escoles, comptant les públiques, les privades i les concertades. S'estima que a primària hi han 83.240 nois i noies aproximadament enregistrats en les escoles. El 55,1% nois i noies de primària que s'han matriculat són de centres concertats, un 42,9% de centres públics i un 2% de centres privats.



## ESCOLES SECUNDÀRIA:

A Barcelona ciutat hi han 53.816 alumnes, entre tots aquest alumnes hi han 13.000 alumnes aproximadament de cada curs (1r, 2n, 3r, 4t).

Hi ha un 62% de escoles privades concertades, 2% d'escoles privades i un 36% de escoles públiques.



Fonts consultades:

[https://www.edubcn.cat/rcs\\_gene/extra/01\\_documents\\_de\\_referencia/estadistiques/17\\_994\\_LescolaBCN\\_1.pdf](https://www.edubcn.cat/rcs_gene/extra/01_documents_de_referencia/estadistiques/17_994_LescolaBCN_1.pdf)