



Proves d'accés a la universitat

Dibuix artístic

Sèrie 3

Qualificació		
Exercici 1. Opció ___		
Exercici 2	2.1	
	2.2	
Suma de notes parcials		
Qualificació final		

Comprovació		2a correcció	

Etiqueta de l'estudiant

Ubicació del tribunal

Número del tribunal

Etiqueta de qualificació

Etiqueta de correcció

L'examen consta de DOS exercicis obligatoris. A l'exercici 1, trieu UNA de les dues opcions (A o B). A l'exercici 2, resoleu TOTS els apartats seguint les instruccions de l'enunciat.

Les respostes han de ser clares i han d'estar redactades de manera coherent i cohesionada, amb correcció gramatical, lèxica i ortogràfica.

La figura humana i el seu reflex

Exercici 1. Opció A

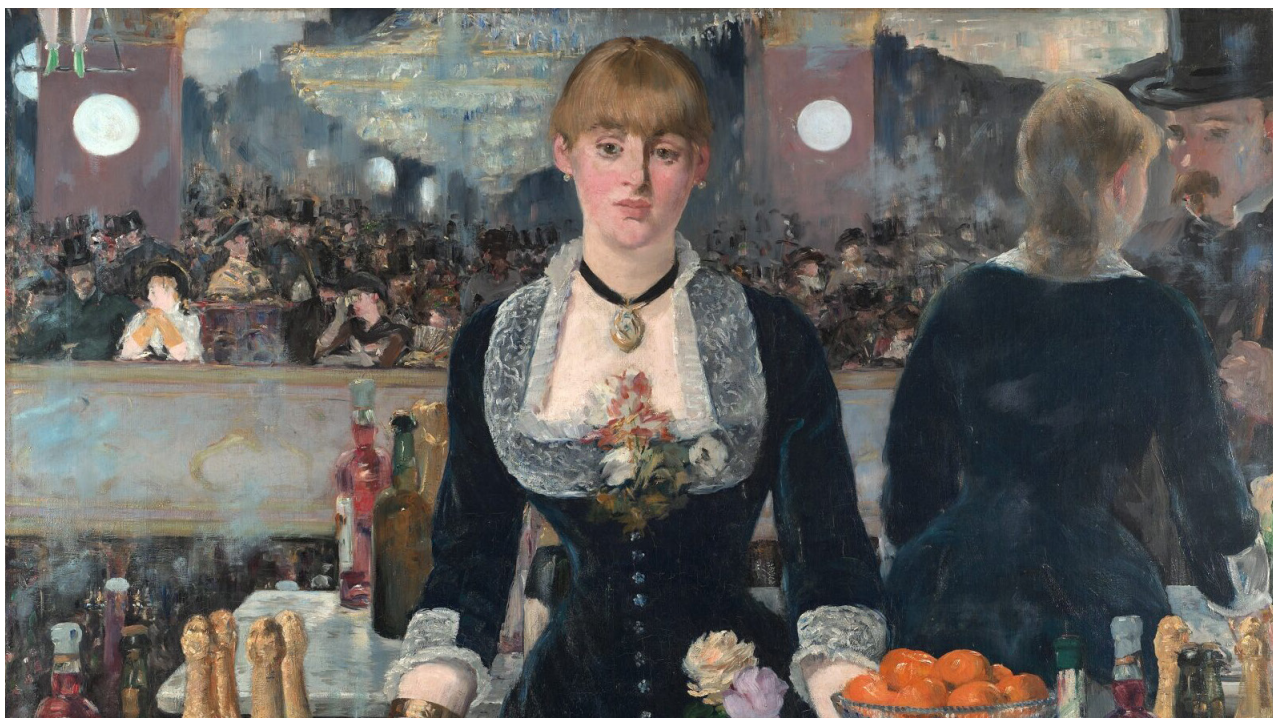
[2 punts]

Observeu la imatge 1.

Feu, en aquesta pàgina, una anàlisi dels elements graficoplàstics i cromàtics de la imatge.

IMATGE 1. Édouard Manet (1832-1883). *Un bar aux Folies Bergère*, 1882. Oli sobre tela, 96 × 130 cm. Courtauld Institute of Art, Londres.

A: Courtauld Institute of Art [en línia]. <<https://courtauld.ac.uk/wp-content/uploads/2021/05/A-Bar-At-The-Folies-Bergere.jpg>>.



Exercici 1. Opció B

[2 punts]

Observeu les imatges 1 i 2.

Feu, en aquesta pàgina, una anàlisi visual comparativa de les dues imatges.

IMATGE 2. Francis Bacon (1909-1992). *Figure writing reflected in a mirror*, 1977. Gravat (sèrie limitada), 102 × 72,5 cm. Galeria Thalberg, Zúric. (L'obra de Francis Bacon es va poder veure a l'exposició «Bacon & Freud: La condició humana», presentada a la Galeria Marlborough de Barcelona del 12 de març al 24 d'abril de 2021.)

A: *PuntaFinaNews* [en línia]. <https://www.puntafinanews.com/wp-content/uploads/2021/01/Francis-Bacon-Figure-writing-reflected-in-mirror-1977-%C2%A9%EF%B8%8F-The-Estate-of-Francis-Bacon.-All-rights-reserved.-DACS_VEGAP.-Madrid-2020-814x1024.jpg>.



Exercici 2

[8 punts en total]

Observeu atentament la imatge 3.

Dibuixeu una interpretació lliure de la imatge 3 on apareguin almenys una figura humana i el seu reflex en un mirall. Situeu l'escena en un espai interior.

Per fer-ho, seguiu el guió de treball següent:

2.1. Feu amb llapis dos esbossos preparatoris, utilitzant per a cadascun una pàgina d'aquest quadern, d'acord amb les indicacions següents:

2.1.1. A la pàgina 8, un esbós per a estudiar la composició general del dibuix.

[1 punt]

2.1.2. A la pàgina 9, un esbós per a estudiar només un detall de la composició.

[1 punt]

2.2. Feu el dibuix —utilitzant una tècnica seca monocroma o una tècnica seca cromàtica— en un paper DIN A3 (29,7 × 42 cm), que podeu col·locar en posició vertical o horitzontal.

[6 punts]

Tingueu en compte les observacions següents:

- En el dibuix hi pot haver més d'una figura.
- Es valorarà la capacitat expressiva de la figura o figures i el seu reflex.
- Es valorarà especialment la representació del mirall, així com de la figura humana i el seu reflex.
- Tingueu cura de personalitzar l'ambientació i la lluminositat en la representació de l'escena.
- Podeu afegir tots aquells elements o objectes que creieu convenients per a completar el vostre treball.
- Es valoraran la creativitat i la imaginació de la representació.
- Podeu fer la representació a mà alçada, amb regla o combinant els dos sistemes.
- Les imatges 1 i 2 poden servir per a suggerir o mostrar diferents maneres de representar la figura humana i el seu reflex, però tingueu en compte que no les podeu copiar ni parcialment ni totalment.
- Adeqüeu el vostre treball de creació al temps de què disposeu.

IMATGE 3. Norman Rockwell (1894-1978). *Triple self portrait* (creat per a la portada de *The Saturday Evening Post*, edició de 13 de febrer de 1960). Oli sobre tela, 113 × 88 cm. Museu Norman Rockwell, Massachusetts. (Algunes de les il·lustracions de Norman Rockwell s'han pogut veure com a anuncis publicitaris de McDonald's o Coca-Cola, entre d'altres, i en portades de revistes com *The Saturday Evening Post*.)

A: Oscar en Fotos [en línia]. <<https://oscarenfotos.com/wp-content/uploads/2013/08/norman-rockwell-triple-self-portrait-1960.jpg>>.



Exercici 2.1.1

[1 punt]

Dibuixeu, en aquesta pàgina, un esbós per a estudiar la composició general del dibuix.

Exercici 2.1.2

[1 punt]

Dibuixeu, en aquesta pàgina, un esbós per a estudiar només un detall de la composició.

Espai per a la correcció

Exercici 2.1	2.1.1	
	2.1.2	
Suma de notes parcials		

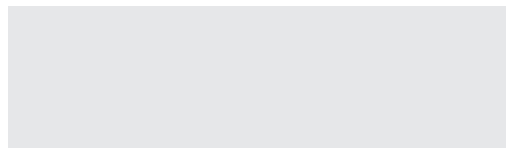
Exercici 2.2	A	
	B	
	C	
	D	
Suma de notes parcials		

Comprovació:

2a correcció:

3a correcció:

Etiqueta de l'estudiant



Institut
d'Estudis
Catalans